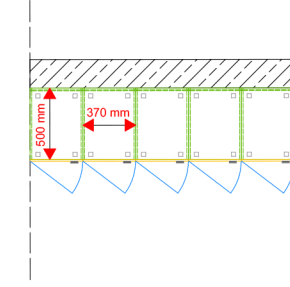
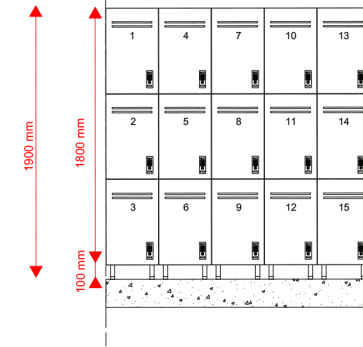


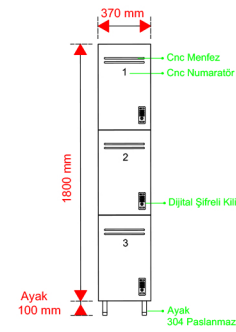
## ÜST GÖRÜNÜŞ



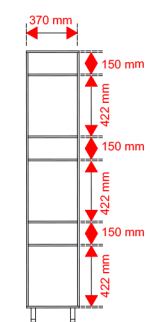
## ÖN GÖRÜNÜŞ



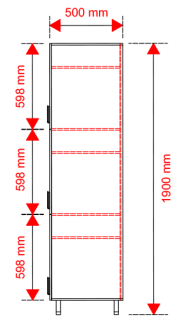
## ÖN GÖRÜNÜŞ



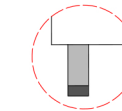
## İÇ GÖRÜNÜŞ



## YAN GÖRÜNÜŞ



CNC MENFEZ DETAYI



30°30'2 304 PASLANMAZ AYAK DETAYI

**DOLAP ÖLÇÜLERİ**  
G : 370 mm  
D : 500 mm  
H : 1800 mm  
Kilit:  
Standart, master ve dijital kilit olmak üzere iki alternatif kullanılabilir.  
Mentese:  
Nikel kaplamalı tas menteşe ve paslanmaz çelik yaprak menteşe kullanılır.  
Numarator:  
Tercihle göre Kapak Paneli üzerine CNC MAKİNA ile istenilen punto ve yazı tipi işlenebilir veya alüminyum levha numarator kullanılmaktadır.  
Ayak:  
304 Paslanmaz çelik, anti bakteriyel plastik zemin bağlantıdır. Ayarlanabilir yükseklik 100-150 mm olup genel olarak ıslak hacimlere mevcut olan yerdeki eğime uyum sağlamaya yardımcı olur.  
Bağlantı Elemanları:  
Aksesuar ve dolap montajında kullanılan tüm bağlantı elemanları 304 kalite paslanmaz çeliklidir.