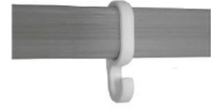


DA 01819
12mm Kompakt
Gövde Menteşe



DA 01209
Plastik Askı



KD050/45-116

Kale Dijital
Kilit

KD050/45-106

Kale Dijital
Kilit

KD050/45-115

Kale Dijital
Kilit

DA 01217

304 Paslanmaz
Çelik Kulp

DA 01216

Alüminyum
Kulp

DA 01203

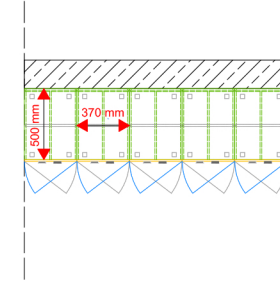
Standart
Kilit

DA 01201

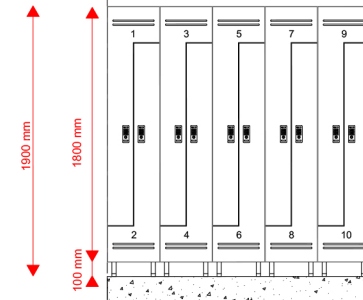
304 Paslanmaz
Çelik Ayak



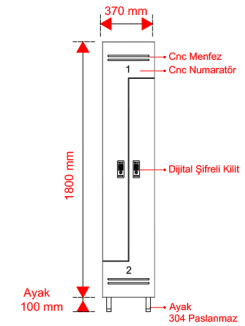
ÜST GÖRÜNÜŞ



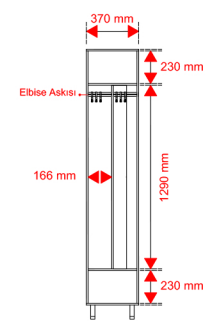
ÖN GÖRÜNÜŞ



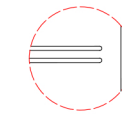
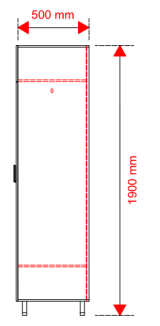
ÖN GÖRÜNÜŞ



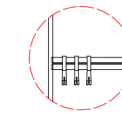
İÇ GÖRÜNÜŞ



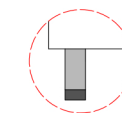
YAN GÖRÜNÜŞ



CNC MENFEZ DETAYI



ELBIŞE ASKISI DETAYI



30°30'2 304 PASLANMAZ AYAK DETAYI

DOLAP ÖLÇÜLERİ

G : 370 mm
D : 500 mm
H : 1800 mm

Kilit:

Standart, master ve dijital kilit olmak üzere iki alternatif kullanılabilir.

Menteşe: Nikel kaplamalı tas menteşe ve paslanmaz çelik yaprak menteşe kullanılır.

Numaratör:

Terfiye göbe Kapak Paneli üzerine CNC MAKİNA ile istenilen punto ve yazı tipi ile işlenebilir veya alüminyum levha numarator kullanılmaktadır.

Ayak:

304 Paslanmaz çelik, anti bakteriyel plastik zemin bağlantıdır. Ayarlanabilir yükseklik 100-150 mm olup genel olarak ıslak hacimlere mevcut olan yerdeki eğime uyum sağlamaya yardımcı olur.

Bağlantı Elemanları:

Aksesuar ve dolap montajında kullanılan tüm bağlantı elemanları 304 kalite paslanmaz çeliklerdir.