



S S 01 X 012
SANDER MODEL İSMİ ÜRÜN KODU ÜRÜN TİPİ PANEL KALINLIĞI



SS08X012 ASKI
• Bu ürün, 304 kalite paslanmaz çelik malzeme kullanılarak imal edilmiştir.
• Garantisi süresi dahilinde korozyondan etkilenmez.
• Suya ve neme karşı dayanıklıdır.
• Süpürge görevi görmesi ve darbeleri yumuşaltması için ürünün ucuna plastik malzeme yerleştirilmiştir.
• 10 kilograma kadar taşıma kapasitesi bulunmaktadır.



SS05X012 KİLİT
• 12 mm. ve 18 mm. HPL panellerle uyumludur.
• Mandallı ve çevirmeli bir mekanizmaya sahiptir.
• Mandallı, çevirmeli gövdesi ve kolu, 304 kalite paslanmaz çeliktir.
• Kilitleme, mandal çevirme yöntemi ile yapılır.
• Üzerindeki renkli mekanizma (kumruz-yeşil), kabının dolu olup olmadığını gösterir.
• Acil durumlarda dışarıdan müdahale edilebilir.

PS0112X U - BAĞLANTI PROFİLİ

• 22x15 mm. ebatlarında ve 1,5 mm. et kalınlığına sahiptir.
• Duvar ve bölümlü panellerin bağlantılarında işlev kazanmaktadır.
• U profili paneller, 4,2x11 mm. ölçüsünde, kalın diğli, paslanmaz çelik vidalar ile bağlanmaktadır.

PS0312X KAPI PROFİLİ

• Sabit panellere bağlanarak, kapıda bini görevi görmekte olan inoks profillerinde kullanılmaktadır.
• BBü ürün, 4,2x11 mm. YHB laruz, kalın diğli, 304 paslanmaz vida ile sabitlenmektedir.

PS0412X KÖŞE BAĞLANTI PROFİLİ

• Bu bağlantı elemanı, kabin sistemi döngülerinde panelin kenarından görünmeyecek şekilde uygulanmaktadır.
• 30x30 mm. ebatlarındadır.
• Köşe profilin arasında, her iki taraftan paneller kavranmaktadır.
• Bu ürün, 4,2x11 mm. ölçüsünde kalın diğli, paslanmaz çelik vidalar kullanılarak bağlanmaktadır.

SS09X012 KULP

• 27 mm. çapında ve 32 mm. boyundadır.
• Yüksekliği ayarlanabilir özellikte sahiptir.
• 52 mm. çapında ayak taban kapakına sahiptir.
• 10-15 cm. arasında yükseklik ayarı yapılabilir.
• Panel, 12,5 mm. kanal ile muhafaza edilmektedir.
• Ayak tabanı, en az üç farklı noktadan bağlantı (PA6 pabuçları paslanmaz vida) ile yere sabitlenecektir.

SS04X012 MENTEŞE-YAYSIZ

• Tek yüzü (lamba zivana) kapı sistemleri için tasarlanmıştır.
• Metal aksarı, 304 kalite paslanmaz çeliktir.
• Menteşe kanatlarına kapak geleceği için vidalar görünmeyecektir.
• 12 mm. ve 18 mm. HPL panellerle uyumludur.
• Yüksekliği 90 mm, genişliği 70 mm. olacaktır.

PS0512X ÜST PANEL PROFİLİ

• Kabin sisteminin en üstüne, ön ve yan kenarlarına inox görünümlü alüminyumdan yapılmış bağliç profili monte edilmiştir.
• 50x45 mm. ebatlarında ve 1,2 mm. et kalınlığı olan bombeli profili kullanılmaktadır.

SS03X012 MENTEŞE-YAYLI

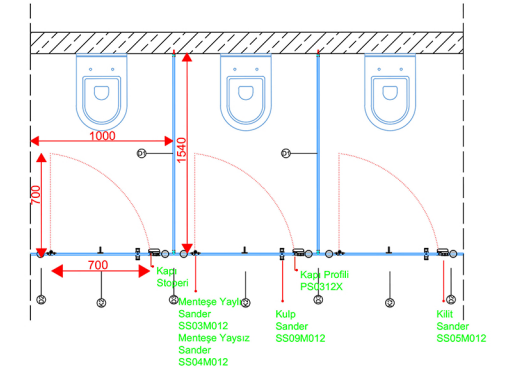
• Tek yüzü (lamba zivana) kapı sistemleri için tasarlanmıştır.
• Metal aksarı, 304 kalite paslanmaz çeliktir.
• Menteşe kanatlarına kapak geleceği için vidalar görünmeyecektir.
• 12 mm. ve 18 mm. HPL panellerle uyumludur.
• Yüksekliği 90 mm, genişliği 70 mm. olacaktır.

SS01X012 AYAK

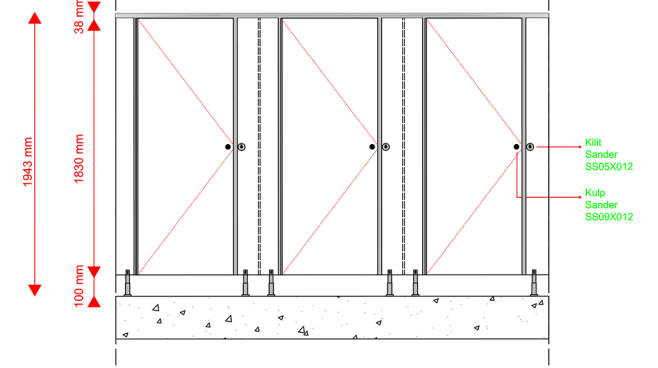
• 27 mm. çapında, 150 mm.- 200 mm. boyundadır.
• Yüksekliği ayarlanabilir özellikte sahiptir.
• 52 mm. çapında ayak taban kapakına sahiptir.
• 10-15 cm. arasında yükseklik ayarı yapılabilir.
• Panel, 12,5 mm. kanal ile muhafaza edilmektedir.
• Ayak tabanı, en az üç farklı noktadan bağlantı (PA6 pabuçları paslanmaz vida) ile yere sabitlenecektir.



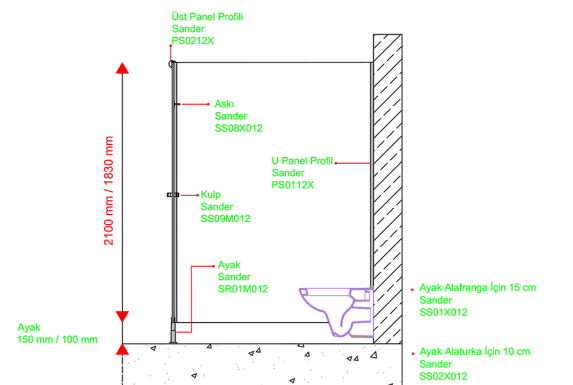
ÜST GÖRÜNÜŞ



ÖN GÖRÜNÜŞ



YAN GÖRÜNÜŞ



MENTEŞE DETAYI



KAPI DETAYI

LOGO DETAYI
Her bir kapı panelinin altına yüzüne, kilit altına CNC makinesi ile logo kazandırılır.

KİLİT DETAYI

PANELLER
12 mm Gentaş Kompakt laminat paneller çift yüzey dekorlu, su, çizilme ve kırılmaya karşı dayanıklı, bakteri barındırmayan, yangın geciktirici özelliğe sahiptir. Sınıflandırma: CGS – CGF EN 436-4

KİLİT
Mandallı (ÇEVİRMELİ) üzerindeki renkli mekanizma ile kapının meşgul olup olmadığını dışarıdan gösterir, Mat Eloksoal alüminyumdur

MENTEŞE
Tekyüz (LAMBA ZIVANA SİSTEM) kapı sistemleri için, kapıların kendiliğinden kapanmasını sağlayan, Abs Plastik derece ayarlı ve güvenlik vidalıdır.

AYAK
Mat eloksoal alüminyum, anti-bakteriyel plastik zemin bağlantılıdır. Ayarlanabilir yükseklik 100-150 mm olup genel olarak ısıak hacimlere mevcut olan yerdeki eğime uyum sağlamaya yardımcı olur.

PROFİL VE BAĞLANTI ELEMANLARI
Başliç profili ve "U", profilin MAT alüminyum, panel-duvar ve panelpanel kesişim noktalarında kullanılır. Kabin montajında kullanılan tüm bağlantı elemanları Paslanmaz çeliktir.