



S SANDER
S MODEL İSMİ
01 ÜRÜN KODU
X ÜRÜN TİPİ
012 PANEL KALINLIĞI

**SS07X012****ASKI**

- Bu ürün, 304 kalite paslanmaz çelik malzeme kullanılarak imal edilmiştir.
- Garanti süresi dahilinde korozyondan etkilenmez.
- Suya ve neme karşı dayanıklıdır.
- Stoper görevi görmesi ve darbeleri yumuşaltması için ürünün ucuna plastik malzeme yerleştirilmiştir.
- 10 kilograma kadar taşıma kapasitesi bulunmaktadır.

PS0112X**U - BAĞLANTI PROFİLİ**

- 22x15 mm. ebatlarında ve 1,5 mm. et kalınlığına sahiptir.
- Duvar ve bölücü panellerin bağlantılarında işlev kazanmaktadır.
- U profilli paneller, 4,2x11 mm. ölçüsünde, kalın diğli, paslanmaz çelik vidalar ile bağlanmaktadır.

PS0512X**ÜST PANEL PROFİLİ**

- Kabin sistemleri için üstüne, ön ve yan kenarlarına inox görünümlü alüminyumdan yapılmış başlık profili monte edilmektedir.
- 50x45 mm. ebatlarında ve 1,2 mm. et kalınlığı olan kare profil kullanılmaktadır.

SS03X012**MENTEŞE-YAYLI**

- Tek yüzü (ambur zivana) kapı sistemleri için 1.
- Metal aksamı, 304 kalite paslanmaz çeliktir.
- Menteşe kanatlarına kapak geleceği için vidalıdır.
- 12 mm. ve 18 mm. HPL panellerle uyumludur.
- Yüksekliği 90 mm, genişliği 70 mm. olacaktır.

SS16X012**KİLİT - KULP TASARIM**

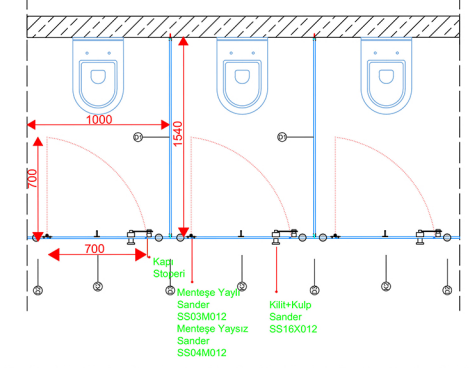
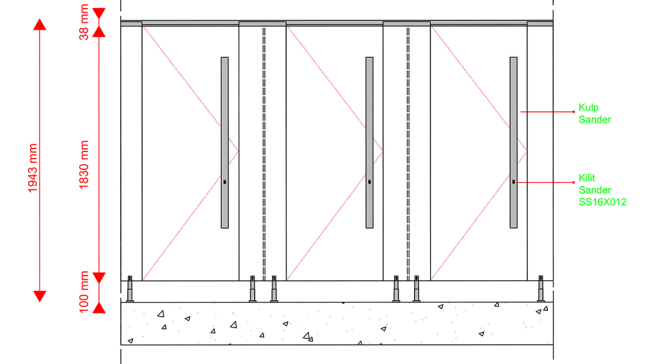
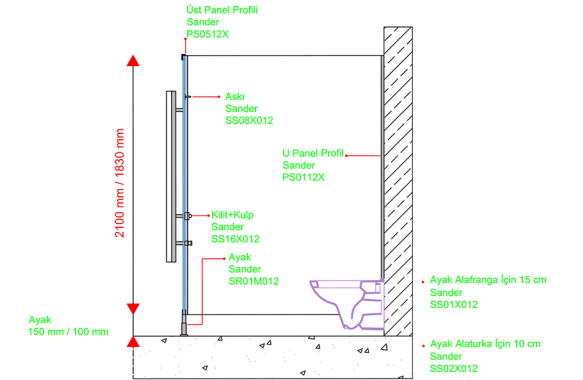
- Kilitçe ve dışı açılan kapılarda kulp üzerine monte edilmektedir.
- Bu ürün, 304 kalite paslanmaz çelik malzeme kullanılarak üretilmiştir.
- 40 mm. çapında ve 140 cm. boyundadır.
- 12 mm. ve 18 mm. HPL panellerle uyumludur.
- Mandalı sürgülü bir mekanizmaya sahiptir.
- Kabinin iç kısmında kilitleme mandal çevirme yöntemiyle yapılır.

PS0412X**KÖŞE BAĞLANTI PROFİLİ**

- Bu bağlantı elemanı, kabin sistemi dönüşlerinde panelin kenarları görünmeyecek şekilde uygulanmaktadır.
- 30x30 mm. ebatlarındadır.
- Köşe profilin arasında, her iki taraftan paneller kavramaktadır.
- Bu ürün, 4,2x11 mm. ölçüsünde kalın diğli, paslanmaz çelik vidalar kullanılarak bağlanmaktadır.

SS04X012**MENTEŞE-YAYSIZ**

- Tek yüzü (ambur zivana) kapı sistemleri için tasarlanmıştır.
- Metal aksamı, 304 kalite paslanmaz çeliktir.
- Menteşe kanatlarına kapak geleceği için vidalar görünmeyecektir.
- 12 mm. ve 18 mm. HPL panellerle uyumludur.
- Yüksekliği 90 mm, genişliği 70 mm. olacaktır.

ÜST GÖRÜNÜŞ**ÖN GÖRÜNÜŞ****YAN GÖRÜNÜŞ****MENTEŞE DETAYI****KAPI DETAYI****LOGO DETAYI**

Her bir kapı panelinin arka yüzüne, kilit aksamları CNC makinesi ile logo kazınmaktadır.

**KİLİT DETAYI**

PANELLER
12 mm Kompakt laminat paneller çift yüzey dekorlu, su, çizilme ve kırılmaya karşı dayanıklı, bakteri barındırmayan, yangın geciktirici özelliğe sahiptir. Sınıflandırma: CGS – CGF EN 438-4

KİLİT
Mandalı (ÇEVİRMELİ) Kilit göstergesi ön kulp içerisinde olup üzerindeki renkli mekanizma ile kapının meşgul olup olmadığını dışarıdan gösterir, 304 KALİTE PASLANMAZ dır.

MENTEŞE
Tekyüz (LAMBA ZIVANA SİSTEM) kapı sistemleri için, kapıların kendiliğinden kapanmasını sağlayan yaylı mekanizma sistemli 304 KALİTE PASLANMAZ ,

AYAK
304 KALİTE PASLANMAZ, anti-bakteriyel plastik zemin bağlantılıdır. Ayarlanabilir yükseklik 100-150 mm olup genel olarak ısıtk hacimlere mevcut olan yerdeki eğime uyum sağlamaya yardımcı olur.

PROFİL VE BAĞLANTI ELEMANLARI
Başlık profili ve "U", profilleri inox rengi alüminyum, panel-duvar ve panel-panel kesişim noktalarında kullanılır. Kabin montajında kullanılan tüm bağlantı elemanları Paslanmaz çeliktir.